

Configurações básicas e iniciais para utilização do Emissor de CTC

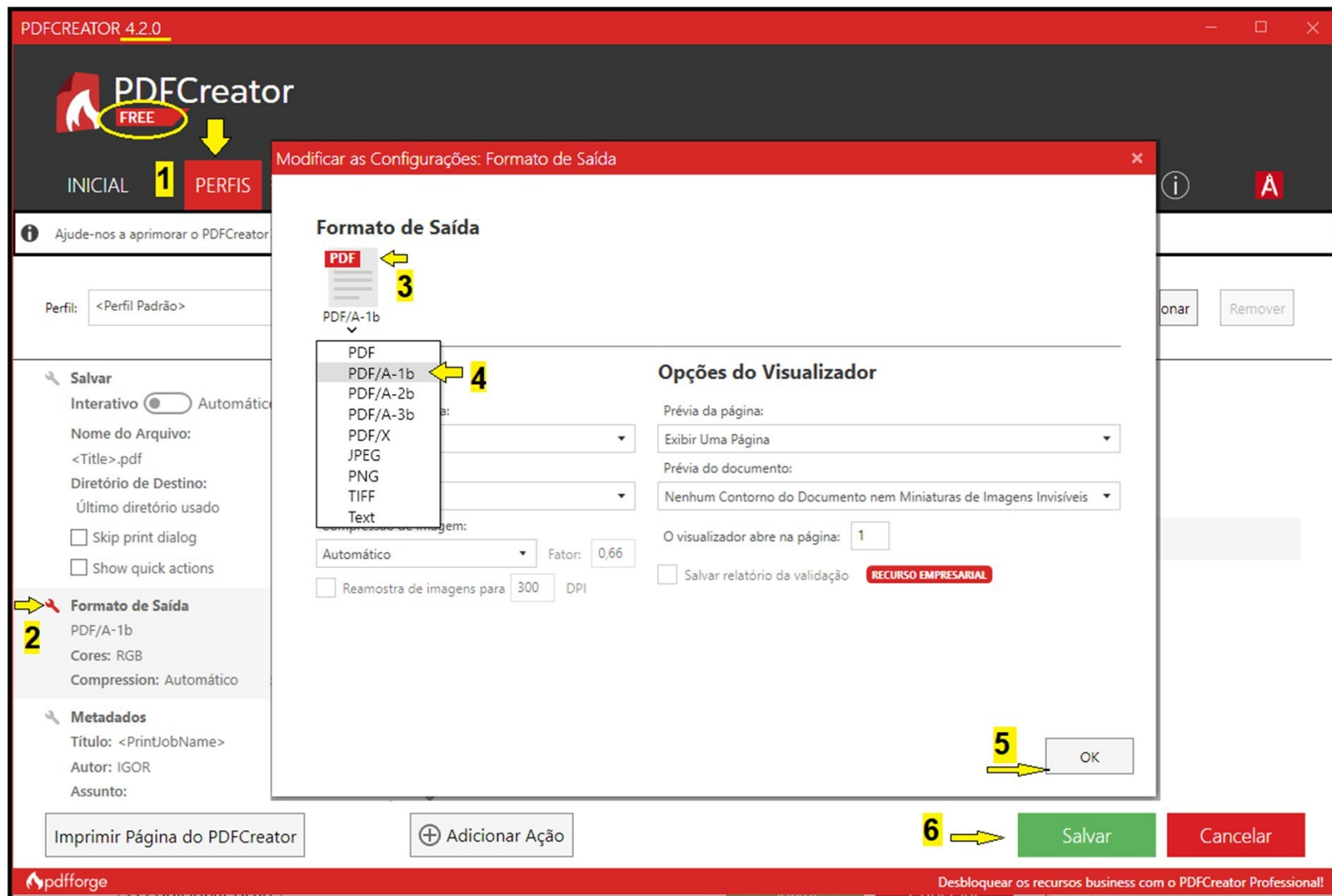
Há 4 configurações principais necessárias que devem ser verificadas para que a geração do Arquivo em PDF/A unificado seja feita de modo automatizado:

- 1- No PDF Creator está selecionado como formato de saída o PDF/A-1b?
- 2- No PDF Creator, caso disponível tal funcionalidade na versão instalada, foi alterada a opção do programa para não permanecer aberto em espera?
- 3- No Excel está habilitada a opção 'Confiar no Acesso ao Modelo de objeto do Projeto de VBA'?
- 4- Foi ativada a exportação no padrão PDF/A nativa do Office (word, Excel ou powerpoint)?

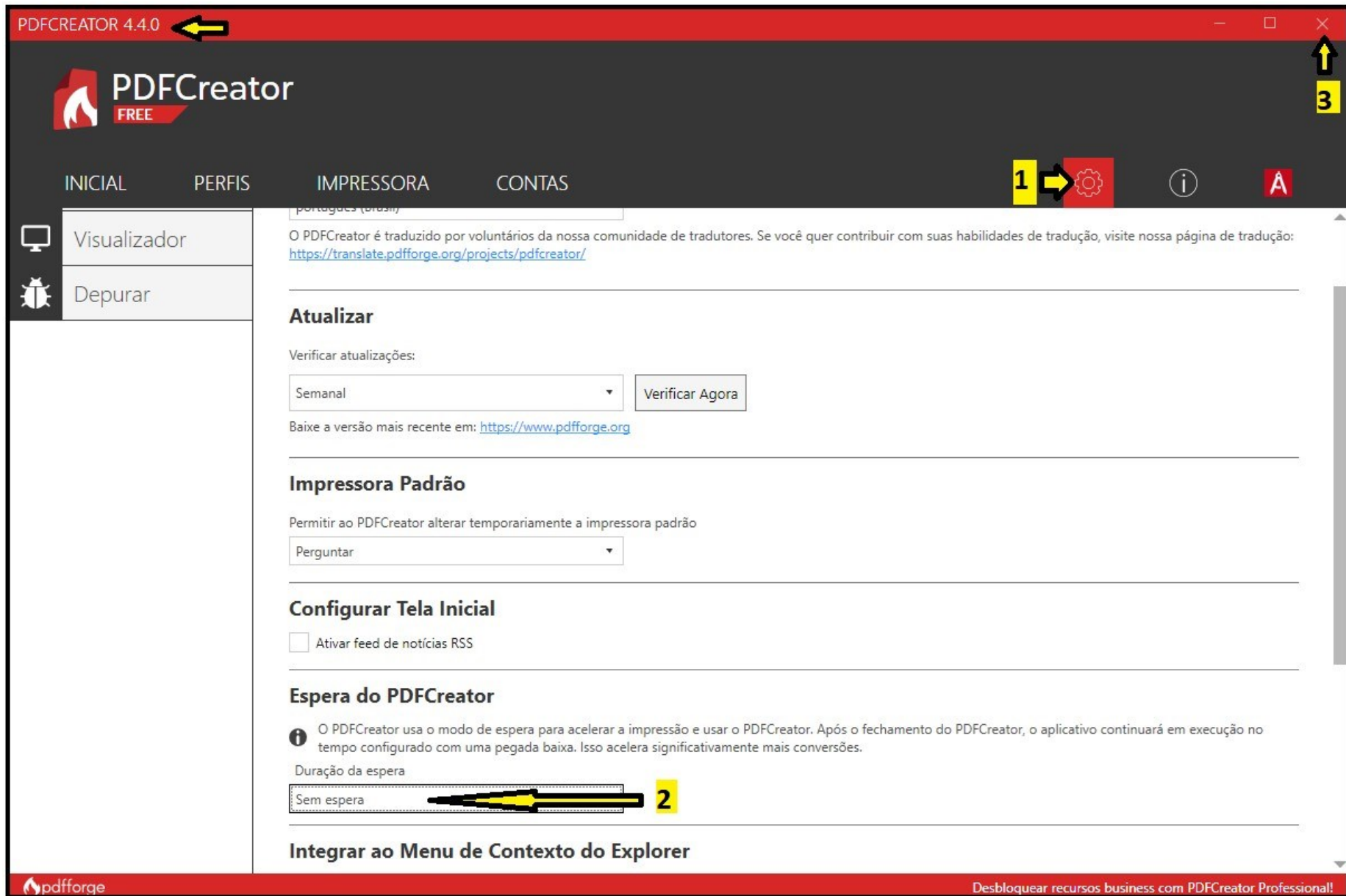
Uma vez configurados tornam-se permanentes e só precisam ser novamente selecionados se posteriormente alterados ou em caso de reinstalação.

Abaixo estão os esquemas de como verificar/configurar.

1. No PDF Creator está selecionado como formato de saída o PDF/A-1b? (Versões 4.3.0 e 4.4.0 têm o mesmo layout)



2. No PDF Creator, caso disponível tal funcionalidade na versão instalada, foi alterada a opção do programa para não permanecer aberto em espera? (a versão mais atual, a 4.4.0, possui esta funcionalidade marcada por padrão como 2h, necessitando alterar para 'sem espera')



3. No Excel está habilitada a opção 'Confiar no Acesso ao Modelo de objeto do Projeto de VBA'?

No Excel, no menu **Arquivo*** ou **Botão do Office**** (área superior esquerda), clique em **Opções*** ou **Opções do Excel****, depois em **Central de Confiabilidade**. Em seguida pressione o botão **Configurações da Central de Confiabilidade**. Vá para **Configurações de Macro** e marque a opção **'Confiar no acesso ao modelo de objeto do projeto do VBA'*****.

1

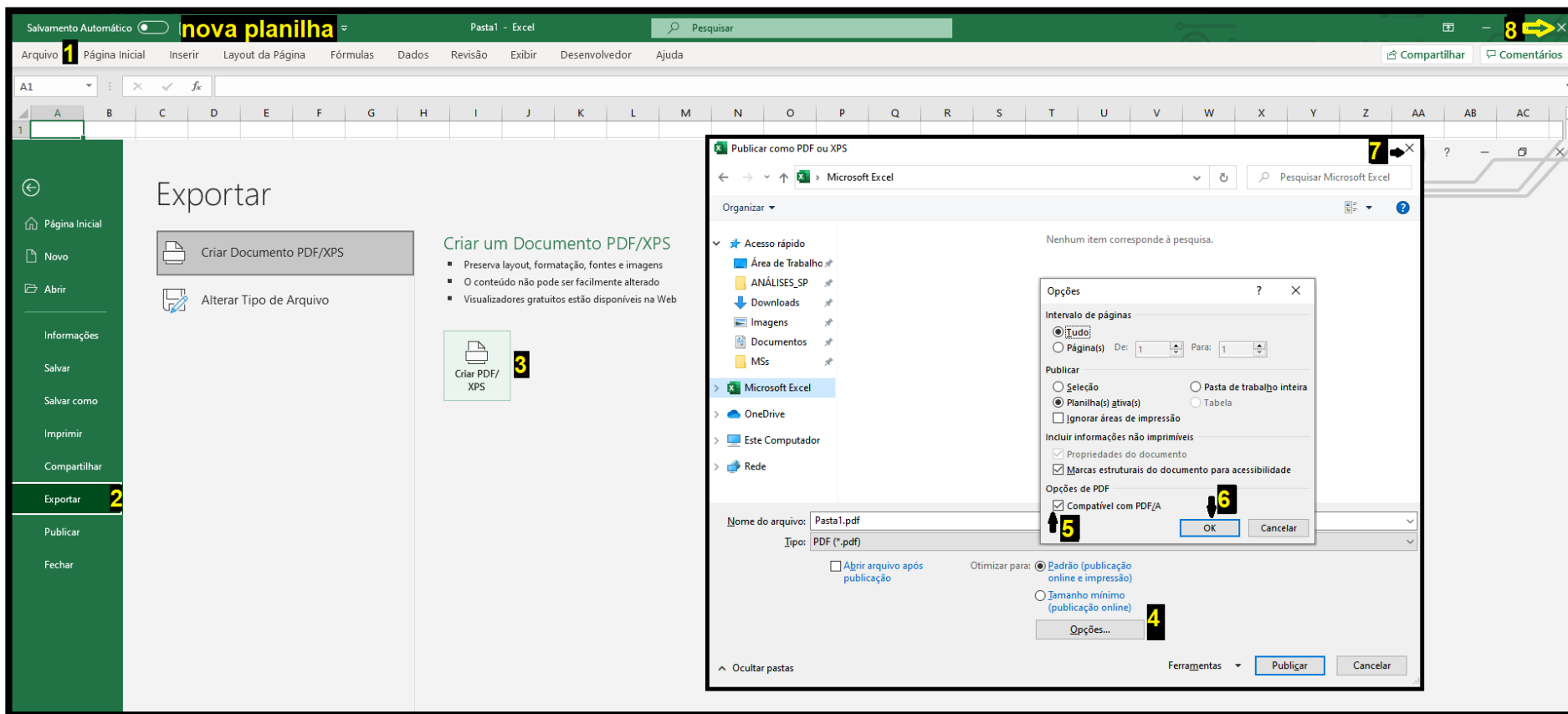
2

OK

Clique em OK para salvar a modificação

* Office 2010 em diante; ** Office 2007; *** Sugerimos informar à área de sistemas de seu respectivo órgão sobre esta alteração.

4. Foi ativada a exportação no padrão PDF/A nativa do Office (word, Excel ou powerpoint)? (Uma vez ativada a opção, vale também para todos os outros programas do Office, como Word e Powerpoint)



Obs.: Esta opção é padrão para quem utiliza o SP Sem Papel e produz PDFs a partir de algum aplicativo do Office; também pode ser feita seguindo o item 7 do manual do SP Sem Papel disponível no menu do próprio sistema ou através do tutorial "Como fazer PDF-A" a partir do instante 01:12 até 01:36.